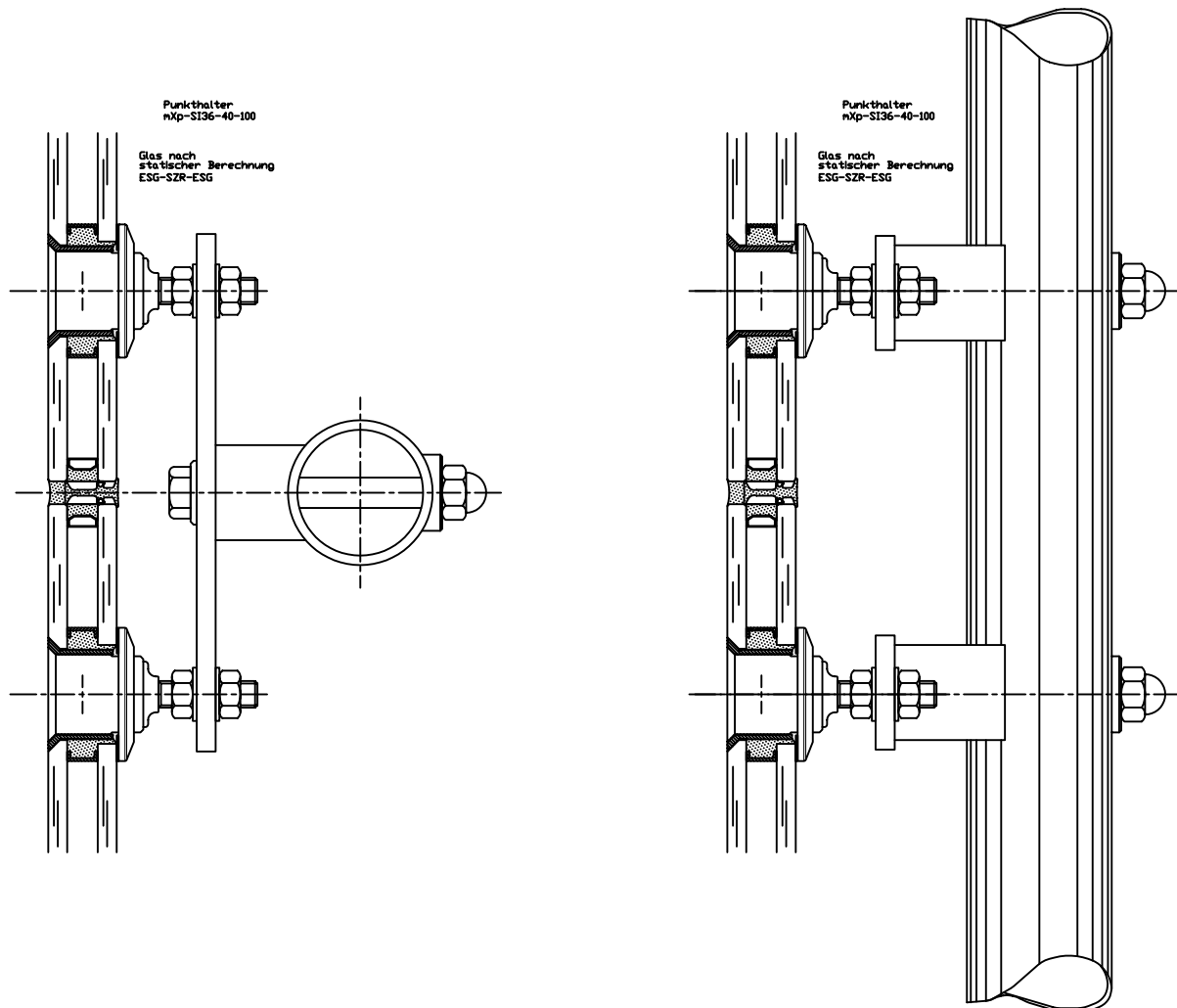


Punktgehaltene Fassade mit Stahlrohrstütze



Die statische Unterkonstruktion und das Glas werden nach den baulichen Gegebenheiten und den nach DIN vorgeschriebenen Lastansätzen berechnet und bemessen. Die Auswahl der Profilart erfolgt nach den getalterischen Vorgaben und kann vielfach variiert werden. In diesem Beispiel sind Rohrstützen mit einem Durchmesser von 76,1mm dargestellt. Die Isoliergläser werden mit den Punkthaltern verschraubt und über Spider mit der Stahlkonstruktion verbunden. Durch die Lage der Punkthalter und Spider sind die Glasdicken zu optimieren.