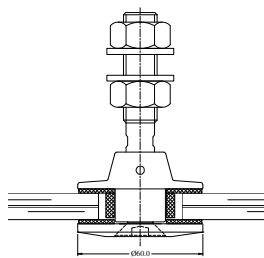


Nettopreisliste Stand 10 / 2006

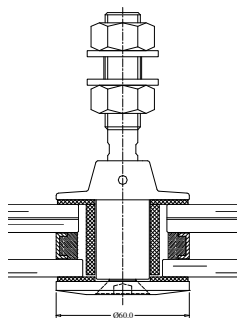


Punkthalter mit Tellerkopf Ø 60 mm

aus Edelstahl 1.4301 nach Zulassung Z-30.3-6, geeignet für Einfachglas ESG und VSG sowie Isolierglas bis zu einer Gesamtstärke von 46 mm

	Abnahmemenge in Stück		
	10 – 50	51 – 200	201 - 500
Glasdicke von 12 - 24 mm	21,40 €	20,10 €	19,40 €
Glasdicke von 26 - 30 mm	23,20 €	21,90 €	21,20 €
Glasdicke von 32 - 46 mm	24,80 €	23,40 €	22,50 €

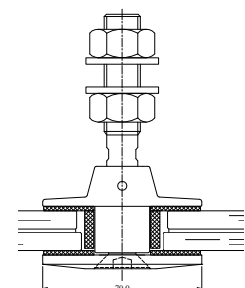
Mengen bis 10 Stück auf Anfrage



Punkthalter mit Tellerkopf Ø 70 mm

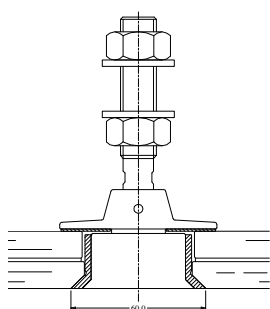
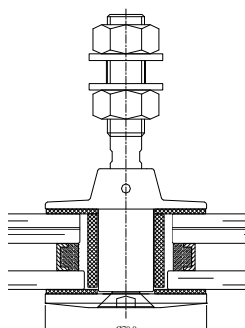
Punkthalter mit Senkkopf Ø 60 mm

aus Edelstahl 1.4301 nach Zulassung Z-30.3-6, geeignet für Einfachglas ESG und VSG sowie Isolierglas bis zu einer Gesamtstärke von 46 mm



	Abnahmemenge in Stück		
	10 - 50	51 - 200	201 - 500
Glasdicke von 12 - 24 mm	22,60 €	21,30 €	20,50 €
Glasdicke von 26 - 30 mm	24,40 €	23,10 €	22,30 €
Glasdicke von 32 - 46 mm	25,70 €	24,40 €	23,60 €

Mengen bis 10 Stück auf Anfrage



Gutachten über die allgemeine Verwendbarkeit der Punkthalter mit Angabe der zulässigen Kräfte können zur Verfügung gestellt werden.

Auf Anfrage bieten wir Ihnen gerne an:

- Beratungen und das Erstellen von Ausschreibungen
- Statische Berechnung von Gläsern
- Technische Bearbeitung und Werkplanung von Objekten
- Spider aus Stahl oder Edelstahl
- ESG, TVG, VSG aus ESG oder TVG
- Isoliergläser aus ESG, TVG oder VSG
- Komplettlieferungen von Fassaden einschließlich Montage

Beachten Sie bitte die allgemeinen Bauregeln und die Landesbauordnungen für die Anwendung. Unter Umständen ist eine Zustimmung im Einzelfall erforderlich. Wir helfen Ihnen gerne mit Rat und Tat weiter, rufen Sie uns bitte an.

Glaspreise erhalten Sie auf Anfrage und Angabe der genauen Maße unter der unten angegebenen Adresse.

Punkthalter mit allgemeiner bauaufsichtlicher Zulassung als Systemfassade haben wir ebenfalls im Programm und bieten Ihnen diese gerne an.

Die Preise verstehen sich freibleibend ab Werk Kirchberg zuzüglich Verpackung und Mehrwertsteuer. Bei ungünstiger Entwicklung der Edelstahlpreise muss ein Legierungszuschlag berechnet werden.

Lieferungen erfolgen nur gegen Vorkasse oder Barzahlung und ausschließlich nach unseren allgemeinen Verkaufs- und Lieferbedingungen, die Sie auf Anfrage erhalten oder unter www.wagener-gruppe.de abrufen können.